

適正下着®

Produced by HEAVEN Japan

SPRING
SUMMER
2022

2022年2月10日発行

体形も悩みも人それぞれ。
あなたの思い描く"キレイ"をかなえるために、HEAVEN Japanは適正下着®の開発と提案を行っています。

様々な体形のお悩みに特化した機能、着用時のシルエット、心地いいフィット感にこだわり
何度も試作・試着を繰り返し、満足していただけるような効果が実感できた商品だけをお届けしています。



脇肉キャッチャー



ノリジェンス



SELFIT
BRA



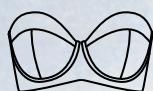
アノマドソナ



もう離れ
垂れへんブラ



どんとこい
ブラ



み
た
し
美



ブラッピング



ビスチェリーナ

focus on you

あなたの輝きは、私たちの輝き。下着ブランド「HEAVEN Japan」は
お客さま一人ひとりの願いを喜びや感動に変えてお届けします。


HEAVEN
Japan

下着で変わるドキドキ
キレイになりたいワクワク

下着とは今の自分の美しさを
最大限に引き出すもの
そして、未来の自分をつくるもの

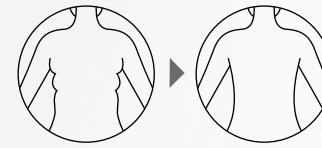
体形も悩みも人それぞれ

あなたの思い描く
"キレイ"をかなえるために
HEAVEN Japanは、
適正下着®の開発に
日々取り組んでいます

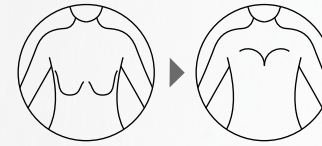
自分をちょっと好きになったり
鏡を見るのが楽しくなったり
服を着るのが楽しくなったり

そんなきっかけをあなたに

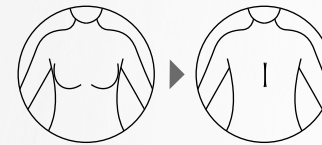
適正下着®の共通機能



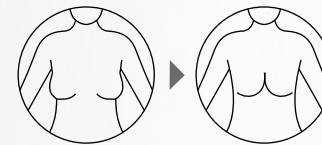
脇肉・背中スッキリ
脇や背中に流れたおにくを
バストに集めてキープ
後ろ姿スッキリ痩せ見え



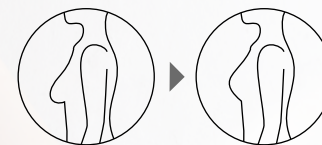
デコルテふっくら
重力に逆らえず
垂れ下がったバストのおにくを
下からグッと持ち上げて
ふっくらデコルテをメイク



谷間メイク
離れ離れのおにくとおにくを
中心に寄せて谷間をメイク

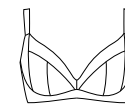
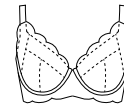
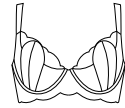
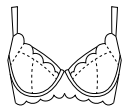


バストサイドスッキリ
体のラインからハミ出た
横広がりなおにくを中心に寄せて
スッキリ痩せ見え



バスト位置アップ
重力に逆らえず垂れ下がった
バストのおにくを
グッと引き上げて若々しい印象に

着け心地
しっとり



着け心地
くらくら

元祖脇肉
キャッチャーVer2.0

ノリジェンヌ

わたし
なまし
美

贅沢脇肉
キャッチャー

SELFIT
BRA

どんどこい
ブラ

ビスチェリナ

特上脇肉
キャッチャー

ブラッピコグ

もう離れ
垂れへんブラ

アノコト

3/4カップ
ワイヤー入り



元祖脇肉キャッチャーVer2.0

No.1のホールド力
これぞ元祖脇肉キャッチャー

- 脇肉キャッチ ★★★
- デコルテふっくら ★★
- 谷間メイク ★★
- バストサイドスッキリ ★★★
- バスト位置アップ ★★★

肌に当たる部分



¥6,820(税込)
B-Dカップ(アンダー65-80cm)
E-Kカップ(アンダー65-90cm)



スタンダードショーツ
¥1,760(税込)
M・L・LL・3Lサイズ



3/4カップ
ワイヤー入り



ビスチェリーナ

セミロング丈でバスト下もスッキリ
ふっくらメリハリボディに

- 脇肉キャッチ ★★★
- デコルテふっくら ★★
- 谷間メイク ★★★
- バストサイドスッキリ ★★★
- バスト位置アップ ★★★

肌に当たる部分



¥6,820(税込)
Bカップ(アンダー65-75cm)
C-Dカップ(アンダー65-80cm)
E-Hカップ(アンダー65-90cm)



スタンダードショーツ
¥1,760(税込)
M・L・LLサイズ



3/4カップ
ワイヤー入り



特上脇肉キャッチャー

すべすべやわらかい肌触り
着け心地が特上の脇肉キャッチャー

- 脇肉キャッチ ★★
- デコルテふっくら ★★
- 谷間メイク ★★
- バストサイドスッキリ ★★★
- バスト位置アップ ★★

肌に当たる部分



¥6,820(税込)
B-Dカップ(アンダー65-80cm)
E-Kカップ(アンダー65-90cm)



スタンダードショーツ
¥1,760(税込)
M・L・LL・3Lサイズ



フルカップ
ワイヤー入り



どんとこいブラ

大きなバスト、やわらかいバストを
しっかり包んで引き上げるフルカップ

- 脇肉キャッチ ★★
- デコルテふっくら ★★
- 谷間メイク ★★
- バストサイドスッキリ ★★★
- バスト位置アップ ★★

肌に当たる部分



¥6,820(税込)
C-Dカップ(アンダー65-80cm)
E-Kカップ(アンダー65-90cm)



スタンダードショーツ
¥1,760(税込)
M・L・LL・3Lサイズ



3/4カップ
ワイヤー入り



贅沢脇肉キャッチャー

軽い着け心地で脇肉スッキリが
かなう贅沢な脇肉キャッチャー

- 脇肉キャッチ ★★
- デコルテふっくら ★★
- 谷間メイク ★★★
- バストサイドスッキリ ★★★
- バスト位置アップ ★★

肌に当たる部分



¥6,820(税込)
B-Dカップ(アンダー65-80cm)
E-Hカップ(アンダー65-90cm)



ヒップハンクショーツ
¥1,760(税込)
M・L・LL・3Lサイズ



3/4カップ
ワイヤー入り



ハリジェンヌ

もりっとデコルテメイク
まん丸フルムーンバストに

- 脇肉キャッチ ★★★
- デコルテふっくら ★★★
- 谷間メイク ★★★
- バストサイドスッキリ ★★★
- バスト位置アップ ★★★

肌に当たる部分



¥6,820(税込)
Bカップ(アンダー65-75cm)
C-Dカップ(アンダー65-80cm)
E-Kカップ(アンダー65-90cm)



スタンダードショーツ
¥1,760(税込)
M・L・LL・3Lサイズ



3/4カップ
ワイヤー入り



タニマドンナ

軽い着け心地No.1
ふんわり自然な谷間をメイク

- 脇肉キャッチ ★★
- デコルテふっくら ★
- 谷間メイク ★★★
- バストサイドスッキリ ★★★
- バスト位置アップ ★

肌に当たる部分



¥6,820(税込)
B-Dカップ(アンダー65-80cm)
E-Hカップ(アンダー65-90cm)



スタンダードショーツ
¥1,760(税込)
M・L・LL・3Lサイズ



1/2カップ
ワイヤー入り



みだしな美 (ストラップなし)

バストの広がりを抑えてズレにくい
ストラップレスブラ

- 脇肉キャッチ ★
- デコルテふっくら ★★
- 谷間メイク ★
- バストサイドスッキリ ★★★
- バスト位置アップ ★

肌に当たる部分



¥6,820(税込)
B-Gカップ(アンダー65-80cm)
取り外し可能ストラップ付



スタンダードショーツ
¥1,760(税込)
M・L・LLサイズ



※ストラップなしの場合

3/4カップ
ワイヤー入り



SELFIT BRA

おにくをしっかり集めながら
薄いカップで自然なシルエット

- 脇肉キャッチ ★★
- デコルテふっくら ★★
- 谷間メイク ★
- バストサイドスッキリ ★★★
- バスト位置アップ ★★

肌に当たる部分



¥6,820(税込)
C-Dカップ(アンダー65-80cm)
E-Hカップ(アンダー65-90cm)



スタンダードショーツ
¥1,760(税込)
M・L・LLサイズ



1/2カップ
ワイヤー入り



みだしな美 (ストラップあり)

ストラップを着けると
デコルテふっくら

- 脇肉キャッチ ★★
- デコルテふっくら ★★★
- 谷間メイク ★
- バストサイドスッキリ ★★★
- バスト位置アップ ★★

肌に当たる部分



¥6,820(税込)
B-Gカップ(アンダー65-80cm)
取り外し可能ストラップ付



スタンダードショーツ
¥1,760(税込)
M・L・LLサイズ



※ストラップありの場合

3/4カップ
ノンワイヤー



もう離れ垂れへんブラ

しっかりバストを寄せる
やさしい着け心地のノンワイヤー

- 脇肉キャッチ ★
- デコルテふっくら ★
- 谷間メイク ★★★
- バストサイドスッキリ ★★
- バスト位置アップ ★

肌に当たる部分



¥6,820(税込)
B-Gカップ(アンダー65-80cm)



スタンダードショーツ
¥1,760(税込)
M・L・LLサイズ



3/4カップ
ワイヤー入り



ブラッピング

繊細なレースがバストをラッピング
寄せてスッキリ立体バスト

- 脇肉キャッチ ★★
- デコルテふっくら ★
- 谷間メイク ★★★
- バストサイドスッキリ ★★★
- バスト位置アップ ★

肌に当たる部分



¥6,820(税込)
B-Dカップ(アンダー65-80cm)
E-Hカップ(アンダー65-90cm)



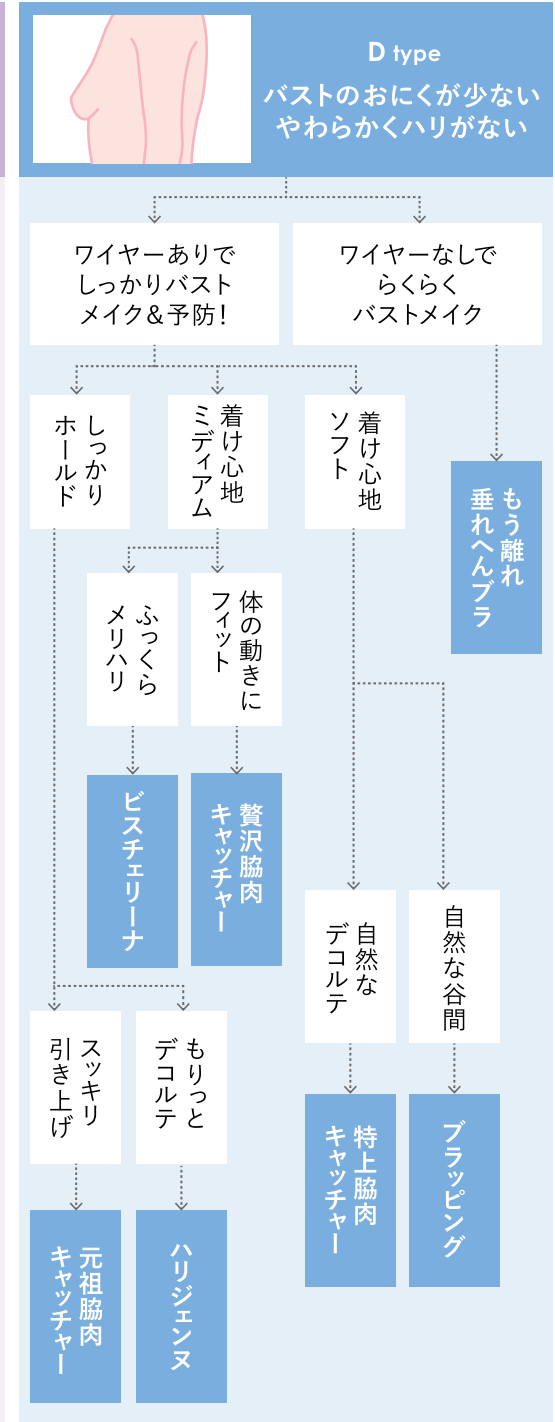
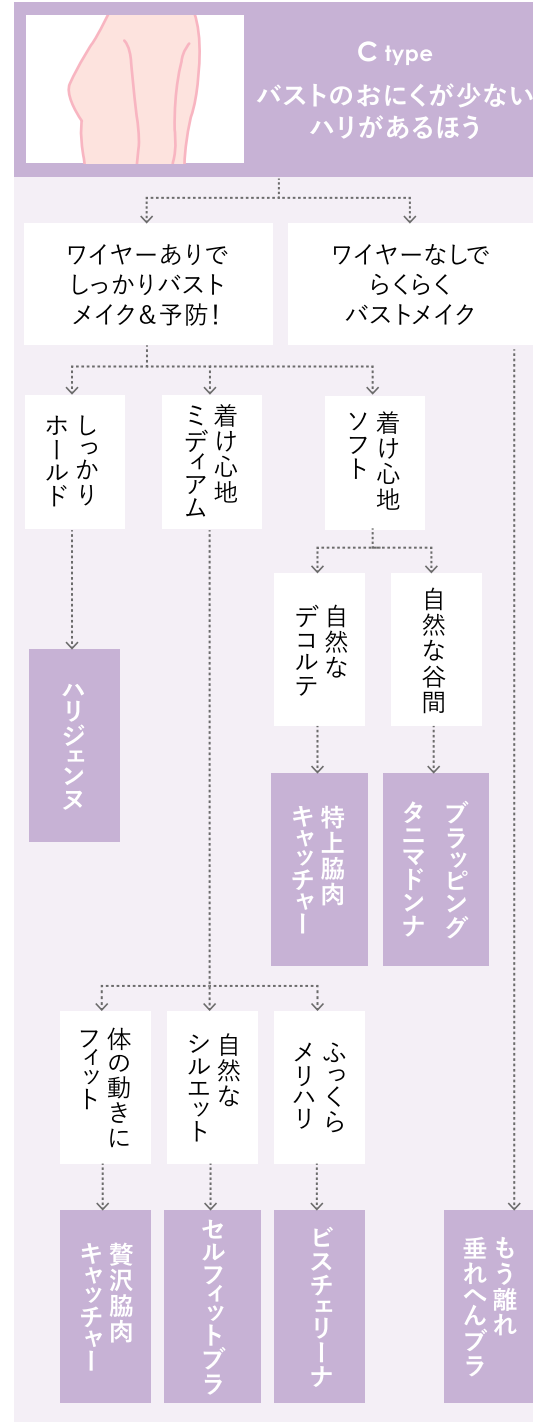
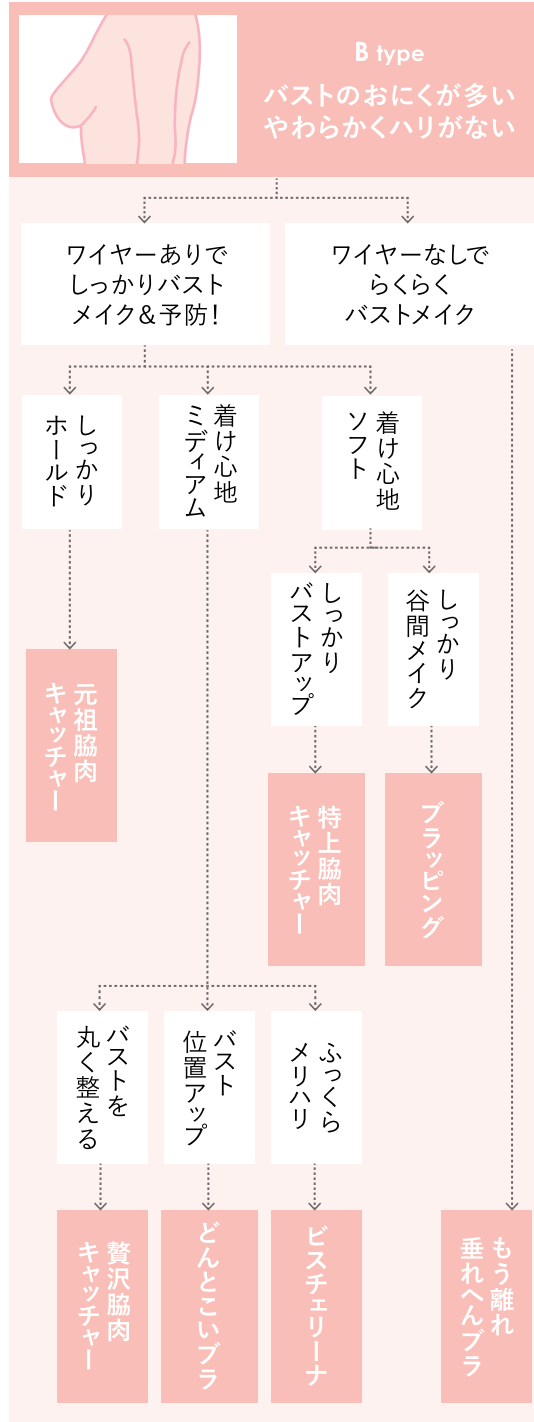
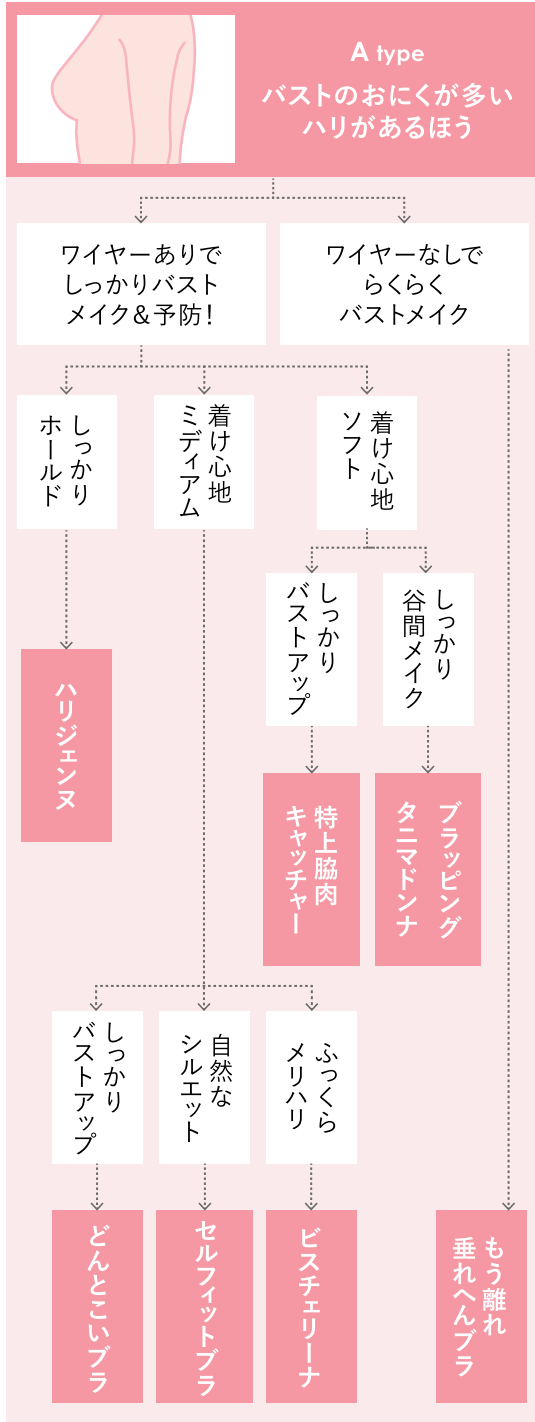
スタンダードショーツ
¥1,760(税込)
M・L・LL・3Lサイズ

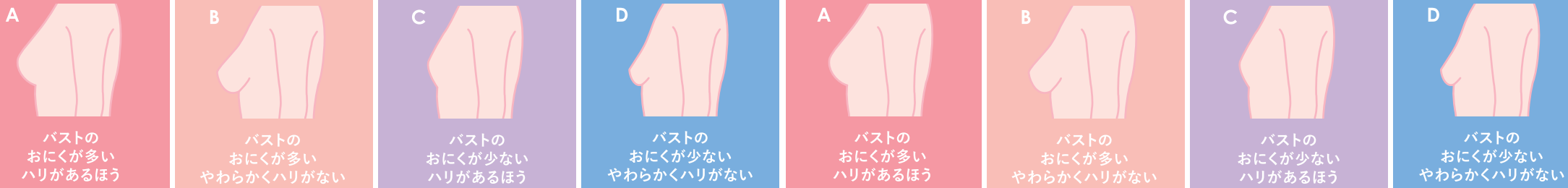


あなたにぴったりの
ブラに出会えるかも

適正下着診断

あなたのバストに似たタイプを選んで、
ときめく方に進んでね！





元祖脇肉キャッチャーVer2.0 (レースのデザインは生産時期によって異なります)



元祖脇肉キャッチャーVer2.0 (レースのデザインは生産時期によって異なります)



特上脇肉キャッチャー (レースのデザインは生産時期によって異なります)



特上脇肉キャッチャー (レースのデザインは生産時期によって異なります)



贅沢脇肉キャッチャー (レースのデザインは生産時期によって異なります)



贅沢脇肉キャッチャー (レースのデザインは生産時期によって異なります)

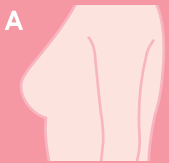


ビスチェリーナ



ビスチェリーナ

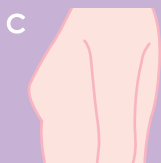




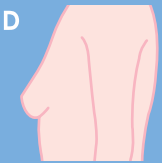
バストの
おにুকが多い
ハリがあるほう



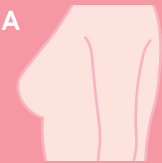
バストの
おにুকが多い
やわらかくハリがない



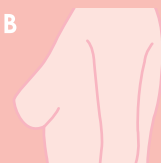
バストの
おにুকが少ない
ハリがあるほう



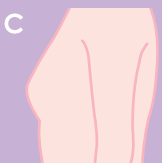
バストの
おにুকが少ない
やわらかくハリがない



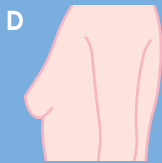
バストの
おにুকが多い
ハリがあるほう



バストの
おにুকが多い
やわらかくハリがない



バストの
おにुकが少ない
ハリがあるほう



バストの
おにुकが少ない
やわらかくハリがない

どんとこいブラ



F75着用

😊 お気に入り!



G70着用

😊 お気に入り!



D70着用

😞 合にくい



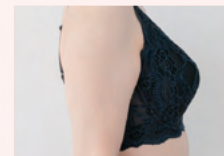
E70着用

😊 良い感じ



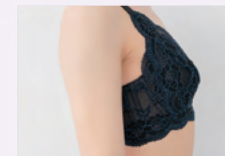
F75着用

😊 お気に入り!



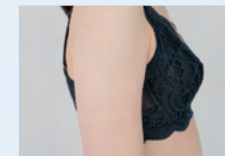
G70着用

😊 お気に入り!



D70着用

😞 合にくい



E70着用

😊 良い感じ

どんとこいブラ

ハリジェンヌ (レースのデザインは生産時期によって異なります)



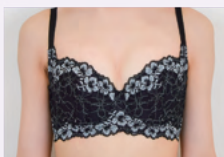
F75着用

😊 お気に入り!



H70着用

😞 合にくい



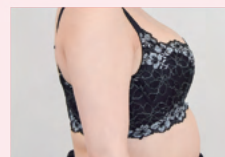
D70着用

😊 お気に入り!



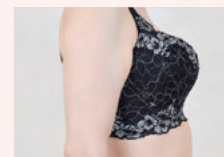
F70着用

😊 お気に入り!



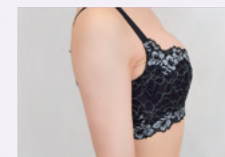
F75着用

😊 お気に入り!



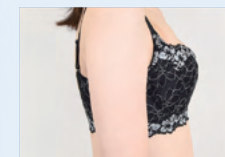
H70着用

😞 合にくい



D70着用

😊 お気に入り!

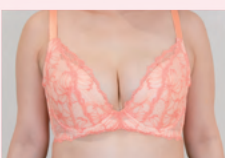


F70着用

😊 お気に入り!

ハリジェンヌ (レースのデザインは生産時期によって異なります)

タニマドンナ (レースのデザインは生産時期によって異なります)



F75着用

😊 お気に入り!



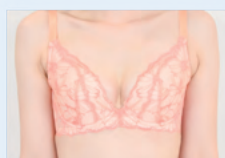
G70着用

😞 合にくい



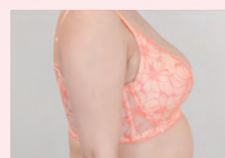
D70着用

😊 お気に入り!



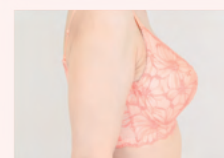
E70着用

😞 合にくい



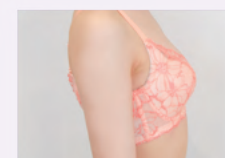
F75着用

😊 お気に入り!



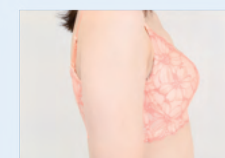
G70着用

😞 合にくい



D70着用

😊 お気に入り!



E70着用

😞 合にくい

タニマドンナ (レースのデザインは生産時期によって異なります)

SELFIT BRA



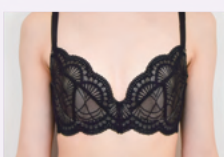
F75着用

😊 お気に入り!



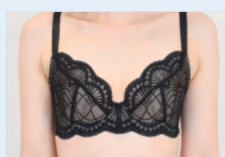
G70着用

😊 良い感じ



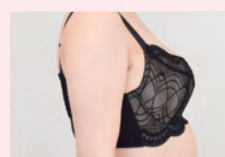
D70着用

😊 お気に入り!



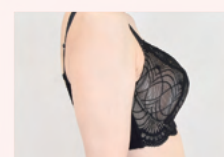
E70着用

😊 良い感じ



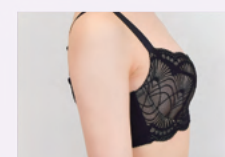
F75着用

😊 お気に入り!



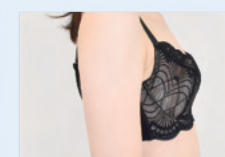
G70着用

😊 良い感じ



D70着用

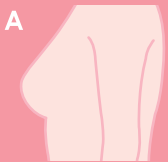
😊 お気に入り!



E70着用

😊 良い感じ

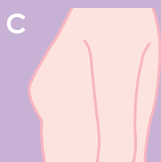
SELFIT BRA



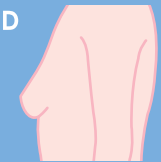
バストの
おにくが多い
ハリがあるほう



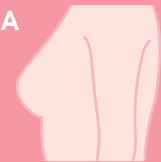
バストの
おにくが多い
やわらかくハリがない



バストの
おにくが少ない
ハリがあるほう



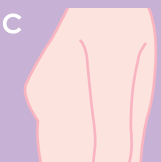
バストの
おにくが少ない
やわらかくハリがない



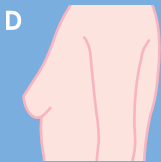
バストの
おにくが多い
ハリがあるほう



バストの
おにくが多い
やわらかくハリがない

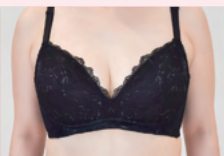


バストの
おにくが少ない
ハリがあるほう



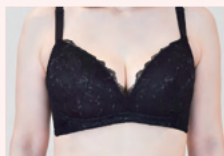
バストの
おにくが少ない
やわらかくハリがない

もう離れ垂れへんブラ (レースのデザインは生産時期によって異なります)



F75着用

😊 良い感じ



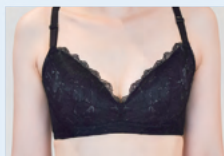
G70着用

😍 お気に入り!



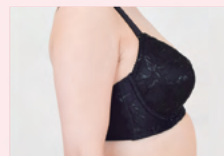
D70着用

😊 良い感じ



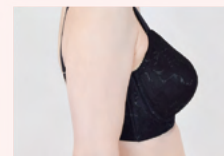
F70着用

😞 合にくい



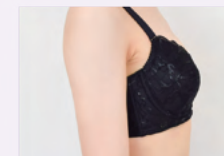
F75着用

😊 良い感じ



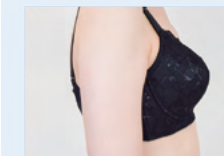
G70着用

😍 お気に入り!



D70着用

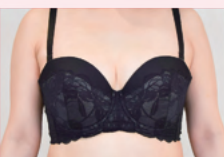
😊 良い感じ



F70着用

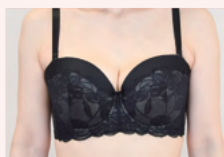
😞 合にくい

みだしな美 / ストラップあり (レースのデザインは生産時期によって異なります)



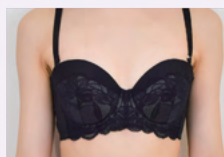
F75着用

😊 良い感じ



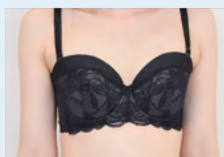
G70着用

😊 良い感じ



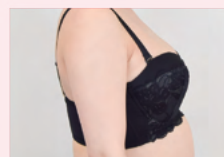
D70着用

😊 良い感じ



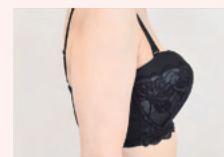
F70着用

😊 良い感じ



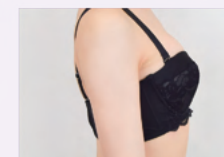
F75着用

😊 良い感じ



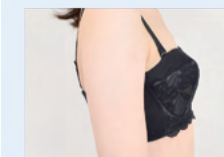
G70着用

😊 良い感じ



D70着用

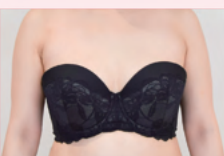
😊 良い感じ



F70着用

😊 良い感じ

みだしな美 / ストラップなし (レースのデザインは生産時期によって異なります)



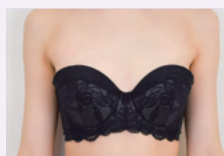
F75着用

😊 良い感じ



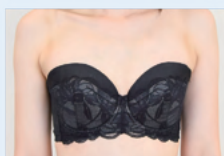
G70着用

😞 合にくい



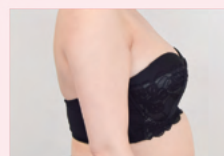
D70着用

😊 良い感じ



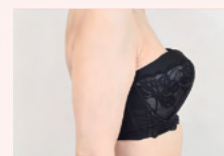
F70着用

😊 良い感じ



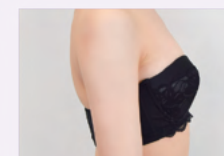
F75着用

😊 良い感じ



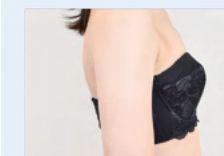
G70着用

😞 合にくい



D70着用

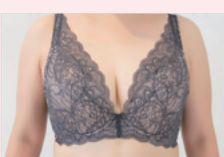
😊 良い感じ



F70着用

😊 良い感じ

ブラッキング



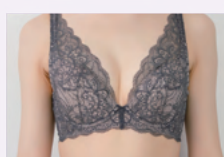
F75着用

😍 お気に入り!



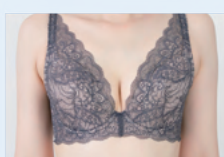
G70着用

😊 良い感じ



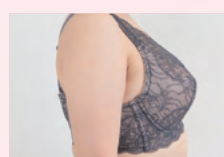
D70着用

😍 お気に入り!



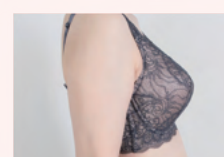
E70着用

😊 良い感じ



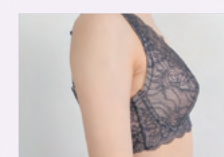
F75着用

😍 お気に入り!



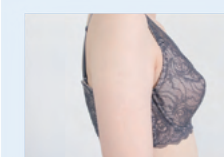
G70着用

😊 良い感じ



D70着用

😍 お気に入り!



E70着用

😊 良い感じ

ブラッキング

SIZE GUIDE

商品ごとの特徴と体形に基づき独自のサイズ目安表を作成しています

▼ A type... 元祖脇肉キャッチャーVer2.0

カップサイズ		A	B	C	D	E	F	G	H	I	J
65	脇肉なし	B65	C65	D65	E65	F65	G65	H65	I65	J65	K65
	脇肉あり	C65	D65	E65	F65	G65	H65	I65	J65	K65	
70	脇肉なし	B70	C70	D70	E70	F70	G70	H70	I70	J70	K70
	脇肉あり	C70	D70	E70	F70	G70	H70	I70	J70	K70	
75	脇肉なし	B75	C75	D75	E75	F75	G75	H75	I75	J75	K75
	脇肉あり	C75	D75	E75	F75	G75	H75	I75	J75	K75	
80	脇肉なし	B80	C80	D80	E80	F80	G80	H80	I80	J80	K80
	脇肉あり	C80	D80	E80	F80	G80	H80	I80	J80	K80	
85	脇肉なし				E85	F85	G85	H85	I85	J85	K85
	脇肉あり			E85	F85	G85	H85	I85	J85	K85	
90	脇肉なし				E90	F90	G90	H90	I90	J90	K90
	脇肉あり			E90	F90	G90	H90	I90	J90	K90	

▼ B type... 特上脇肉、贅沢脇肉、もう離れ垂れへんブラ、みだしな美、どんとこいブラ SELFIT BRA,ビスチェリーナ,ブラッシング,ハリジェンヌ,タニマドンナ

カップサイズ		B	C	D	E	F	G	H	I	J	K
65	脇肉なし	B65	C65	D65	E65	F65	G65	H65	I65	J65	K65
	脇肉あり	C65	D65	E65	F65	G65	H65	I65	J65	K65	
70	脇肉なし	B70	C70	D70	E70	F70	G70	H70	I70	J70	K70
	脇肉あり	C70	D70	E70	F70	G70	H70	I70	J70	K70	
75	脇肉なし	B75	C75	D75	E75	F75	G75	H75	I75	J75	K75
	脇肉あり	C75	D75	E75	F75	G75	H75	I75	J75	K75	
80	脇肉なし	B80	C80	D80	E80	F80	G80	H80	I80	J80	K80
	脇肉あり	C80	D80	E80	F80	G80	H80	I80	J80	K80	
85	脇肉なし				E85	F85	G85	H85	I85	J85	K85
	脇肉あり			E85	F85	G85	H85	I85	J85	K85	
90	脇肉なし				E90	F90	G90	H90	I90	J90	K90
	脇肉あり			E90	F90	G90	H90	I90	J90	K90	

▼ C type... みだしな美(ストラップなしで使用する場合)

カップサイズ		B	C	D	E	F	G
アンダーサイズ	65	B65	C65	D65	E65	F65	G65
	70	B70	C70	D70	E70	F70	G70
	75	B75	C75	D75	E75	F75	G75
	80	B80	C80	D80	E80	F80	G80

脇肉目安



アンダーサイズ表

65	62.5~67.5cm	70	67.5~72.5cm
75	72.5~77.5cm	80	77.5~82.5cm
85	82.5~87.5cm	90	87.5~92.5cm
フック位置	← 内 中 外 →	フック位置	← 内 中 外 →

アンダーサイズの測り方... 肩の力を抜き、ラクな呼吸で姿勢を正し、乳房のすぐ下の部分をメジャーで前後水平に測ってください。

ショーツサイズ表

ヒップの一番高いところ			
M	87~95cm	L	92~100cm
LL	97~105cm	3L	102~110cm

ガードル・ウエストニッパーサイズ表

ウエストの一番細いところ		ヒップの一番高いところ	
58	55~61cm	79~89cm	
64	61~67cm	83~93cm	
70	67~73cm	86~96cm	
76	73~79cm	89~99cm	
82	78~86cm	91~103cm	

INFORMATION

商品選び、サイズ選びに悩んだら



1 適正下着® 診断を受けてみる

簡単な質問に答えるだけで！
あなたの「なりたい」をかなえる適正下着® の提案。



2 プロのフィッターに相談する

体形や悩みは人それぞれ。
一人ひとりに寄り添った接客を心がけています。



チャットで相談

@heaven_japan

(対応時間) 10:00~17:00
(定休日) 土/日/祝

24h
受付



メールで相談

cs@heaven-jp.co.jp

(対応時間) 10:00~17:00
(定休日) 日/祝



電話で相談

050-3201-4955

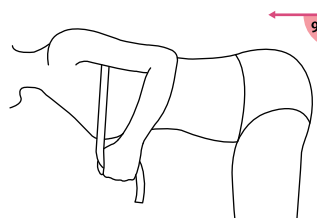
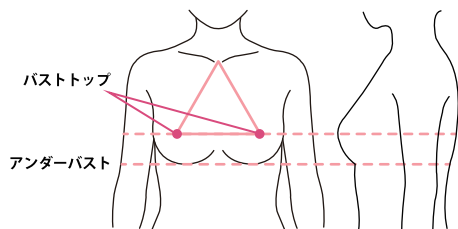
(対応時間) 10:00~17:00
(定休日) 日/祝

こちらをお伝えいただくとスムーズです

【トップサイズ】 _____cm
【アンダーサイズ】 _____cm
【現在着用中のサイズ】 _____

【ご希望】

- 脇肉&背中をスッキリさせたい
- デコルテをふっくらさせたい
- 谷間をつくりたい
- 広がりバストをスッキリ見せたい
- 下垂バストを引き上げたい
- サイズが分からない
- その他



バストトップを測る際は、裸の状態でお辞儀をするように体を90度曲げ、バストトップの部分を垂直に測りましょう。

バストが大きい方や離れ胸の方、下垂が始まっている方は、計測が難しいため、今着けているブラジャーのサイズも参考にしてください。



3 サロンで試着する

30分~60分かけてフィッティングアドバイザーが丁寧にカウンセリング&フィッティング。
商品を実際手にとってお試し&ご購入いただけます。



東京 / 青山店

〒107-0061 東京都港区
北青山2丁目12-33
ACN 青山テラス 3F
[電話番号] 03-5843-0993
[営業時間] 10:00~19:00
※最終受付 18:30

大阪 / 心斎橋店

〒542-0081 大阪府大阪市
中央区南船場3-4-22
東道ビル10F
[電話番号] 06-6484-6682
[営業時間] 10:00~19:00
※最終受付 18:30

愛知 / 名古屋店

〒460-0008 愛知県名古屋市中区栄2丁目4-3
TOSHIN 広小路本町ビル8F
[電話番号] 052-684-5333
[営業時間] 10:00~19:00
※最終受付 18:30



4 自宅で着け比べてみる

HEAVEN Japan オリジナル
「フィッティングサービス」をご利用いただくと
ご自宅で商品をお試しいただけます。



交換・返品
無料

フィッティングサービスについて

商品・サイズ選びに悩んだときは…
気になる商品・サイズを全部購入!

商品到着

同封のフィッティングガイドにしたがって試着
(試着時の注意点や正しい着け方が記載されています)

合わなかった商品・サイズを
フィッティングサービスで交換 or 返品!

フィッティングサービス
対象商品

脇肉 友寄るブラ
キャッチャー

ノリジェンス SELFIT
BRA

可憐なブラ もう離れ
垂れへんブラ
どんとこいブラ

ビスチェリナ
ブラッピンヴ
おたし美

※アウトレット商品、バストキーパー、ブラシャン、PuRuP、インナーベースクリーム、ショーツ、ウエストニッパ、ガードル類は対象外です

ONLINE
SHOP



HEAVEN
Japan



Rakuten



YAHOO! JAPAN ショッピング



amazon

INNER GUIDE

下着の豆知識

SCOOP!!

下着にも寿命があった!

同じブラジャーを使い続けていると生地が伸びたり劣化して補整機能が低下し、せっかく集めたおにくたちもスタコラ逃げてしまいます。

ブラジャーの寿命は一般的に「100回の着用」と言われていますが
そんなの数えられない!!というので…

【ブラジャーの替え時サイン】で捨てるタイミングを見極めましょう♪

ブラジャーの替え時サイン



カップの型崩れ

カップの形が崩れると、谷間が出来にくくなり美しいバストラインが形成されにくくなってしまいます。

バック布のヨレ

バック布がヨレたり伸びたりすると安定感がなくなり、お肉が逃げたり、ブラジャーがズレやすくなったりして、着用時の不快感が大きくなってしまいます。



生地・ストラップのヨレ

生地やストラップがヨレるとバストを持ち上げる力が弱くなり、バストアップ効果が得られにくくなります。汚れが目立ってくると、見た目の華やかさが無くなってしまいます。



ブラジャーを長持ちさせる洗い方



ブラジャーがゆったりと入る大きさの容器にぬるま湯を入れ、洗剤を溶かします。パッドは取り出し、生地を傷めないようホックを留めておきます。



皮脂や汗が取れやすいように裏返しにし、洗濯液に浸します。汚れが気になるところは撫でるように洗います。取り出していたパッドは優しく押し洗いをします。



泡がなくなるまで、ぬるま湯を交換しながら優しく揺らすようにすすぎます。



パッドは軽くしぼり、ブラジャーは形が崩れないように注意して水気をとります。裏返しにしていたブラジャーを元に戻し、形を整えたら、逆さまに干します。

意外と知らない!? ブラジャーの捨て方

ワイヤーを取り出す



ワイヤー入りのものは必ずワイヤーを取り外し、各自治体の処分方法に従って処分しましょう。その際、ガムテープなどで巻いて袋に入れておくと安全です。ハサミで端をカットすると簡単に取り出せます!

ワイヤー以外は燃えるゴミ



布地部分や元々ワイヤー入りでないものは新聞紙などで見えないように包み、燃えるゴミとして処分するのが基本。それでも気になる人は、細かく刻んでもOK!



パッドはコンロの掃除や靴磨きに再利用できるよ!





すっぽりショーツ
¥1,540(税込)
M・L・LL・3Lサイズ
フィッティングサービス対象外

食い込みにくく、響きにくい。
ストレスフリーなショーツ

.. STRESS-FREE ..

すっぽりショーツ

伸縮性が高く、柔らかい肌触りでお尻をすっぽり包み込む。
クrotch部分には消臭効果のある竹炭加工。



上段左から: ベージュ, ブラック, ライラック
下段左から: ローズピンク, ミルキーパープル, ベールグリーン

垂れたお尻をぷりんと桃尻に。ヒップアップで脚長効果も◎



ブラック

ハリが無くなったお尻を支える
機能性ショーツ

ほめられヒップショーツ

履いているだけで、なんだかいい気分♪
たわんだお尻と太腿の境目をつくり、
スッキリとした印象に仕上げます。



ベージュ
(4月販売予定)



上から:
ルビーレッド,
ダークブルー



何もつけていない状態 ほめられヒップショーツ着用



ほめられヒップショーツ
¥2,530(税込)
M・L・LL・3L(4月販売予定)サイズ
フィッティングサービス対象外

骨盤サポート付 尻肉キャッチャー

流れたお尻をお尻に集めて立体的な桃尻をつくる、ヒップブラ設計。太腿もスッキリ。スカートからも見えにくいミディアムロング丈。骨盤サポート付。1枚履き可。



尻肉キャッチャー
¥4,950(税込)
58,64,70,76,82サイズ
フィッティングサービス対象外



左から: ブラック, ベージュ



しっかりとした生地と立体設計で
高いヒップアップ効果。



何もつけていない状態 尻肉キャッチャー着用

ウエスト・骨盤サポート付
尻肉キャッチャー ハイウエスト



左から: ブラック, ベージュ

お腹もサポートするハイウエストタイプの尻肉キャッチャー。ロング丈で安心。骨盤サポート付。1枚履き可。



尻肉キャッチャーハイウエスト
¥5,720(税込)
64,70,76,82サイズ
フィッティングサービス対象外



つるんとしたモールド加工で、
毎日履き続けられるソフトな履き心地。



何もつけていない状態 ヒップアガール着用

ソフトなはき心地で
お尻をなめらかに整える

ヒップアガール

伸縮性があり、毎日履き続けられるソフトガードル。お尻をなめらかに整えてアウターの滑りをよくします。お尻の形崩れ予防にオススメ。スカートからも見えにくいミディアムロング丈。1枚履き可。



ヒップアガール
¥3,960(税込)
58,64,70,76サイズ
フィッティングサービス対象外



左から: ブラック, ベージュ

手洗いより優しい
デリケートゾーン用ソープ

PuRuP Jerry soap
ブルップ ジェリーソープ

デリケートゾーンの気になるムレ・かゆみ・におい・乾燥かさつき・ボディソープのヒリつき…。PuRuPは低刺激で乾燥を防ぎデリケートゾーンを清潔に保ちます。指のほらよりも優しいタッチで直接なで洗いが可能なジェリーソープ。



容器はそのまま、お風呂場で保管できます。デリケートゾーン用と分かりやすく安心です。



ブルップ ジェリーソープ
¥2,970(税込) MADE IN JAPAN
フローラルムスクの香り
フィッティングサービス対象外

ぷるぷる うるうる らんらん



mra SHAMPOO
手洗いの習慣化をお助けする
下着を長持ちさせる洗剤
—ブラッシュ—



計量不要プッシュボトルが特徴的な下着用洗剤。つけおきOKで泡立ちが少なく、手洗いを簡単で効率良く。肌と生地に優しい弱酸性。



ブラッシュン 270ml ¥1,980(税込)
毎日使っても約3ヶ月持ちます！
フィッティングサービス対象外



洗面台、浴室にも
置きやすい
スリムな防水ボトル



ブラック

手間をかけずにくびれをつくる
贅肉キャッチャー

4本のボーンが贅肉をしっかり押さえてぽっこりお腹がスッキリ。めくれにくいところもポイント。ショーツとウエストニッパーが一体になっているので段差も出来にくく、クロッチ部分は抗菌消臭の竹炭繊維を使用し1枚履きが可能。



贅肉キャッチャー
¥3,630(税込)
M・L・L・LLサイズ
フィッティングサービス対象外



左から：
ブラック、ホワイト

大きな胸もきつくない
技ありキャミソール
うっとり立体キャミ

ブラできれいに整えたバストを邪魔しない立体設計。ゲルマニウム合金付着糸使用で消臭・吸水速乾・静電気防止効果も。上品なレースでストラップもカバー。



うっとり立体キャミ
¥3,960(税込)
MG・LG・LLGサイズ
フィッティングサービス対象外



何もつけていない状態



贅肉キャッチャー着用

ブラからおにくが逃げないクリーム
インナーベースクリームPF

エイジングケア成分追加*

*グリコシルヘスベリジン、ヒメフウロエキス、ダイズ種子エキス



甘く癒される
フローラルの香り



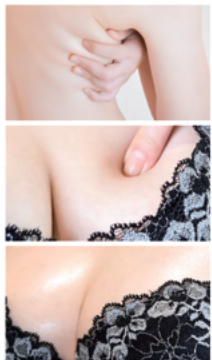
毎日のお家ケアに最適
(ボディクリーム/バスト&ヒップ用)
120g ¥2,970(税込)
フィッティングサービス対象外



お試し用ミニサイズ
(ボディクリーム/バスト&ヒップ用)
20g ¥660(税込)
フィッティングサービス対象外

**INNER
BASE CREAM**

下垂する原因のひとつは乾燥！たっぷりの潤いでバスト・ヒップを集中ケア。マッサージにも使えます。ベタつかずもっちりとした使用感で、ブラやガードルにおにくを入れやすくし、密着度UPでズレにくくしてくれます。



NIGHT BRA

何も着けていない状態



夜寄るブラ着用



睡眠時、寝返りでバストが動き不快に感じたり、重力でバストのおにくが脇や背中に流れてしまうことを防ぐには、程良い締め付けでバストをサポートするナイトブラがオススメです。

苦しくない程良いサポート力で睡眠時のバストの横流れを防ぐ

夜寄るブラ+plus

パワーネットとレースが体にフィット。バストの輪郭を捉え、程良いホールド力で横流れを防ぎます。パッドが無い薄い生地が特徴。透け感がセクシーで気分が高まります。洗濯がラクなもの嬉しい。

レースフレアパンツ

気分を高めるルームウェア



左から：ミルクティー、パープル

スタンダード ショーツ



上から：ブラック、アプリコットピンク(6月販売予定)、ラベンダーグレー(6月販売予定)



上から：ブラック、パープル、ローズ、ミルクティー、ロイヤルブルー、アプリコットピンク(6月販売予定)、ラベンダーグレー(6月販売予定)



夜寄るブラ+plus
¥3,080(税込)
S-4L/SG-4LG
SGG-LLGGサイズ
フィッティングサービス対象



スタンダードショーツ
¥1,540(税込)
M・L・LL・3Lサイズ
フィッティングサービス対象外



レースフレアパンツ
¥2,695(税込)
M・L・LL・3Lサイズ
フィッティングサービス対象外

肌触りが心地いい
綿混タイプで
快適な睡眠をサポート

夜寄るブラ コットン

肌触りが心地いい綿混タイプのナイトブラ。寝ている間は体温を下げるため汗をかくので、通気性がよく吸水性の高いコットンが快適な睡眠をサポートします。厚みのあるしっかりとした生地です。バストの横流れを防ぎしっかりキープします。日中のリラックスタイムにもどうぞ。



上左から：ブラック、ヌーディピンク、ラベンダー
下左から：アンティークミント(4月販売予定)、ソフトマスタード(4月販売予定)

やわびたコットンショーツ

夜寄るブラ コットンとお揃いで使える綿混ショーツ。肌触りがよく、鼠蹊部を締め付けないのでストレスフリー。



上左から：ブラック、グレー、ヌーディピンク
下左から：ラベンダー、アンティークミント(4月販売予定)、ソフトマスタード(4月販売予定)



身生地：綿92%、ポリウレタン8%



夜寄るブラコットン
¥3,520(税込)
S-4L/SG-4LG
SGG-LLGGサイズ
フィッティングサービス対象



やわびたコットンショーツ
¥1,980(税込)
M・L・LL・3Lサイズ
フィッティングサービス対象外

B65
〜
G80

1/2CUP BRA WITH WIRE

みだし
な美

一枚は持っておきたい
エチケットブラ



上から:ブラック、
ページ(3月販売予定)



服を選ばないストラップレスブラ。4列4段ホックと滑り止めテープでズレにくい。バストの広がりを抑えスッキリとしたシルエットを保つ1/2カップ。通常ストラップと透明ストラップ付。



通常
ストラップ

透明
ストラップ



みだしな美
¥6,820(税込)
B-Gカップ(アンダー65-80cm)
フィッティングサービス対象



スタンダードショーツ
¥1,760(税込)
M・L・LLサイズ
フィッティングサービス対象外

B65
〜
H90

ブラッピング

バストをレースで
ラッピング

繊細で美しいレースがバストをラッピング。ふんわりと包み込むような軽い着け心地。バストを寄せて、スッキリ高さのある立体的なシルエットをメイク。ワイヤーが苦手な方、リラックスしたい日にもオススメ。

3/4CUP BRA WITH WIRE



ブラッピング
¥6,820(税込)
B-Dカップ(アンダー65-80cm)
E-Hカップ(アンダー65-90cm)
フィッティングサービス対象



スタンダードショーツ
¥1,760(税込)
M・L・LL・3L(4月販売予定)サイズ
フィッティングサービス対象外



左から:チャコールグレー、ダークグリーン、モーブピンク

B65
G80

もう離れ 垂れへんブラ

しっかりとバストを寄せる4枚はぎカップのノンワイヤーブラ。前土台は3層構造で安定感がありながら肌側にテンセルモダールを使用しやさしく心地いい着け心地。特に、バストのボリュームが多く肉質がやわらかい方にオススメ。

3/4CUP BRA NON-WIRE



もう離れ垂れへんブラ
¥6,820(税込)
B-Gカップ(アンダー65-80cm)
フィッティングサービス対象



スタンダードショーツ
¥1,760(税込)
M・L・LLサイズ
フィッティングサービス対象外

肌触りが心地いいノンワイヤーブラ



左から:ブラック,ミントブルー,コーラルベージュ

C65
H90

SELFIT BRA

薄手のカップが、バストの輪郭を保ちながら、バストに優しくフィット。カップ・パッドの厚みが苦手な方、丸みのある自然なバストラインがお好みの方にオススメ。サイドに1本のボーンと2重のパワーネットで脇肉もスッキリ。大きなバストを小さく見せる効果も。

3/4CUP BRA WITH WIRE



SELFIT BRA
¥6,820(税込)
C-Dカップ(アンダー65-80cm)
E-Hカップ(アンダー65-90cm)
フィッティングサービス対象



スタンダードショーツ
¥1,760(税込)
M・L・LLサイズ
フィッティングサービス対象外



バストトップが透けない ニップレス設計

バストへのフィット感を高めるため
パッドは付属されていません

パッドなしで作る 自然で美しいバストライン



上から:ブラック,バーガンディー

B65

H90

ビスチェリーナ

セミロング丈でバスト下もスッキリ、メリハリボディ

3/4CUP BRA WITH WIRE



ビスチェリーナ ¥6,820(税込)
Bカップ(アンダー65-75cm)
C-Dカップ(アンダー65-80cm)
E-Hカップ(アンダー65-90cm)
フィッティングサービス対象



スタンダードショーツ
¥1,760(税込)
M・L・LLサイズ
フィッティングサービス対象外



左から:ヌーディブラック、
ピンクベージュ(6月販売予定)

メリハリボディをつくることに特化したビスチェタイプのブラ。アンダーの幅が広く、脇肉・背中・バスト下の流れやすいお肉をしっかりキャッチしてホールド。ふっくらバストと自然なデコルテをメイク。気分もバストも爆上がり♡バストのボリュームが少ない方にもオススメ。

C65

K90

どんとこいブラ

バスト全体を引き上げ、カップの隙間を軽減するフルカップブラ

FULLCUP BRA WITH WIRE



下垂したバスト・大きなバストをしっかり引き上げてキープするフルカップブラ。カップ上部が空きにくく安心です。バスト全体を包み込んで、しっかりと覆うので、スッキリとしたシルエットに。バストの重さを忘れるような軽い着心地。



どんとこいブラ
¥6,820(税込)
C-Dカップ(アンダー65-80cm)
E-Kカップ(アンダー65-90cm)
フィッティングサービス対象



スタンダードショーツ
¥1,760(税込)
M・L・LL・3Lサイズ
フィッティングサービス対象外



左から:ブラック、モーブオレンジ、シルバーイエロー、ベージュ、ピンクラベンダー

B65
H90

タニマドンナ

着け心地の軽さNo.1。ふんわり自然な谷間をメイク

3/4CUP BRA WITH WIRE



手ブラ寄せ機能をもつ4枚はぎカップが、自分のおにくだけで自然な谷間をメイク。低めの前中心がワイヤーの痛みを軽減しバストを中央に寄せます。脇高なので脇肉や背中もカバー。服を着るとスタイリッシュな印象に。ハリがあるバストにオススメ。



左から：ブラック、インディゴブルー、オレンジ、グレープ、ローズピンク(3月販売予定)、ナッツベージュ(4月販売予定)、アクア(4月販売予定)



タニマドンナ
¥6,820(税込)
B-Dカップ(アンダー65-80cm)
E-Hカップ(アンダー65-90cm)
フィッティングサービス対象



スタンダードショーツ
¥1,760(税込)
M・L・LL・3L(3月販売予定)サイズ
フィッティングサービス対象外

B65
K90

ハリジェンヌ

鏡を見るのが楽しくなる、まんまるフルムーンバスト

3/4CUP BRA WITH WIRE



高めの前中心とリフトアップパネルが、ぶるんと弾力のある、ふっくらデコルテをメイク。しっかりとした着け心地で脇肉や背中のおにくをバストに寄せ集めます。胸元のあいた服を着るとグラマーな印象に。



バストをグッと持ち上げるリフトアップパネル



ハリジェンヌ
¥6,820(税込)
Bカップ(アンダー65-75cm)
C-Dカップ(アンダー65-80cm)
E-Kカップ(アンダー65-90cm)
フィッティングサービス対象



スタンダードショーツ
¥1,760(税込)
M・L・LL・3Lサイズ
フィッティングサービス対象外



左から：ブラック、ベージュ、クラシックローズ、ネイビー、ボビーレッド、サルビアブルー、ダスティーピンク、シアーマント(4月販売予定)、レモンフィズ(4月販売予定)、コスモブルー(5月販売予定)

B65

K90

特上脇肉

キャッチャー

すべすべの肌触り
特上の着け心地

すべすべ柔らかい肌触りのバックベルトが、脇肉をキャッチしてふっくらバストに。着け心地が特上な脇肉キャッチャーです。着け続けられるソフトな補整力は初めての方にオススメ。

3/4CUP BRA WITH WIRE



特上脇肉キャッチャー
¥6,820(税込)
B-Dカップ(アンダー65-80cm)
E-Kカップ(アンダー65-90cm)
フィッティングサービス対象



スタンダードショーツ
¥1,760(税込)
M・L・LL・3Lサイズ
フィッティングサービス対象外



左から:ブラック,ダークブルー,ルビーレッド,グレイージュ,ブルーラベンダー,パールグリーン,メルティピンク
お揃いのショーツはカラーによりタイプが異なります。ブラック,グレイージュ:履きこみ深めタイプ,スタンダードタイプ / ブルーラベンダー,ダークブルー,ルビーレッド,パールグリーン,メルティピンク:スタンダードタイプ

B65
H90

贅沢脇肉 キャッチャー

軽い着け心地で
脇肉スッキリ

軽い着け心地で脇肉スッキリが
かなう贅沢な脇肉キャッチャー。
下垂が進んだ柔らかいバストに
オススメです。2本のボンと伸
縮性の高いパワーネットが流れ
たおにくをキャッチ。前中心にク
ロステープを施し寄せ集めた
ふっくらバストをキープします。



贅沢脇肉キャッチャー
¥6,820(税込)
B-Dカップ(アンダー65-80cm)
E-Hカップ(アンダー65-90cm)
フィッティングサービス対象



ヒップハンクショーツ
¥1,760(税込)
M・L・LL・3Lサイズ
フィッティングサービス対象外



3/4CUP BRA WITH WIRE



左から:ブラック,アップルレッド,カナールブルー,ベージュ,アイスグレー,ミルキーパープル

B65
K90

元祖脇肉 キャッチャーVer2.0

No.1のホールド力
これぞ元祖脇肉キャッチャー

保形性の高いカップとしっかり
としたパワーネットで、背中も
バストもくまなくスッキリ痩せ見
え。No.1のホールド力は、これ
ぞ元祖脇肉キャッチャー。バス
ト位置を高く引き上げ、ボリュー
ムが出過ぎないスッキリとした
シルエットに仕上がります。



元祖脇肉キャッチャーVer2.0
¥6,820(税込)
B-Dカップ(アンダー65-80cm)
E-Kカップ(アンダー65-90cm)
フィッティングサービス対象



スタンダードショーツ
¥1,760(税込)
M・L・LL・3Lサイズ
フィッティングサービス対象外



3/4CUP BRA WITH WIRE



左から:ブラック,ベージュ,オペラモーブ,クリームイエロー,ライラック,サックスブルー,シフォンピンク